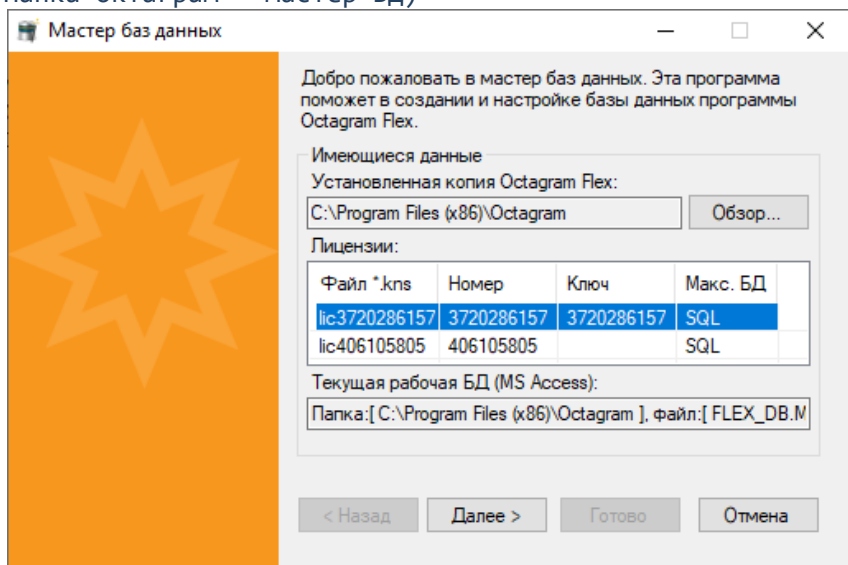


## ПЕРЕНОС ДАННЫХ БД ACCESS В БД SQL СЕРВЕРА.

1/ Ваша лицензия позволяет использовать MS SQLExpress server.  
Обычно его устанавливаем на этот же компьютер , где и сервер Octagram Flex  
Под той же учеткой с правами локального администратора.  
Рекомендуем установить и MS SQL Management Studio для возможности непосредственного обслуживания и управления Базой Данных Октаграм.

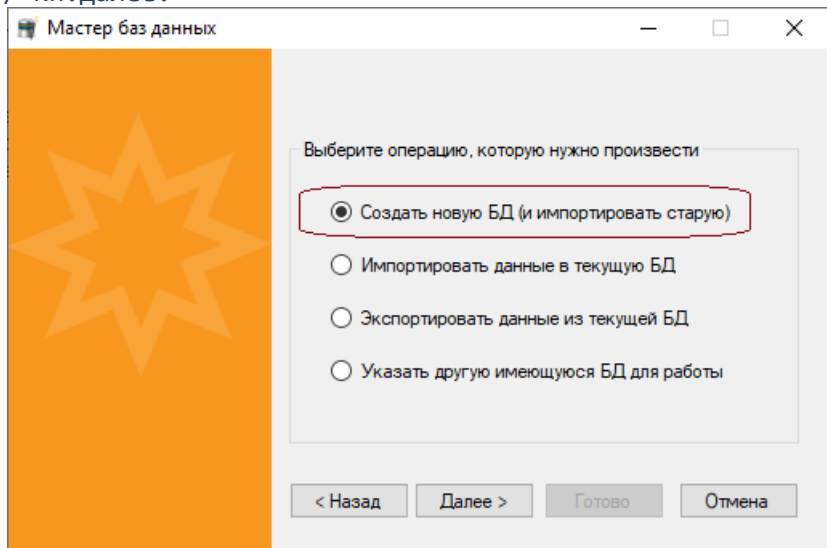
2/ Перед работой с БД необходимо: Закрыть консоль Октаграм, Остановить сервер Октаграм (остановить службу FlexServer) и сделать резервную копию БД Access (скопировать файл Flex\_DB.MDB из рабочего каталога Octagram в папку резерва)/.  
Перенос данных на SQL server делаем с помощью Мастера Баз Данных Octagram. (Кнопка ПУСК – Папка Октаграм – Мастер БД)



под таблицей указан тип действующей

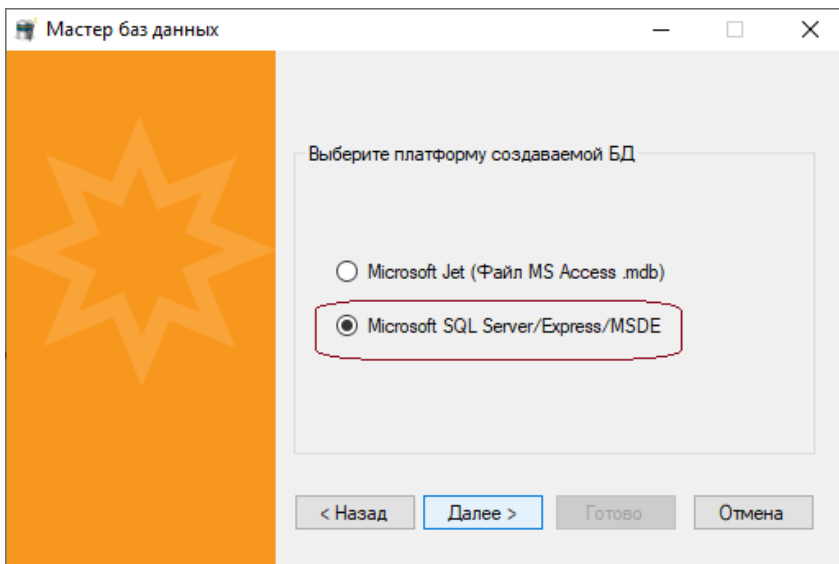
БД, адрес файла БД Access и имя файла БД.

3/ Кн.Далее.



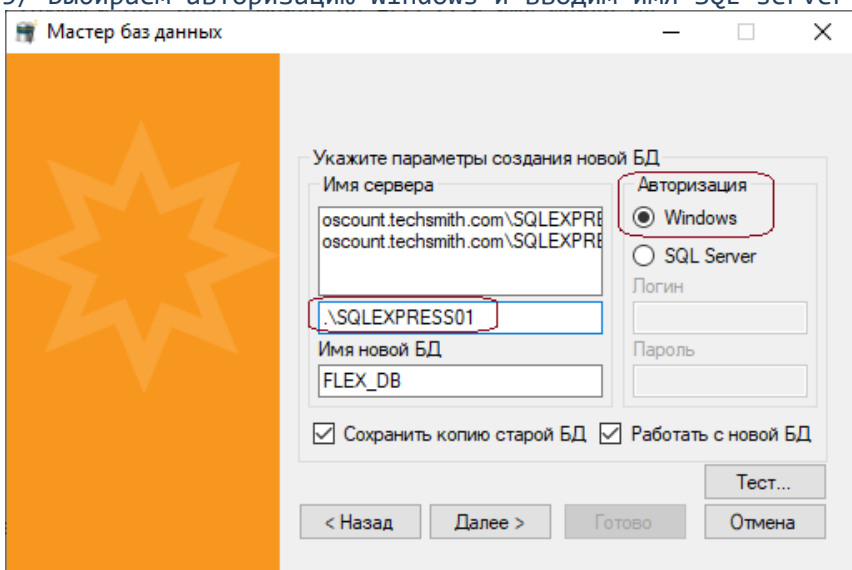
создать новую БД. Кн. Далее.

4/ Выбираем тип создаваемой БД



MS SQLserver. Кн.Далее

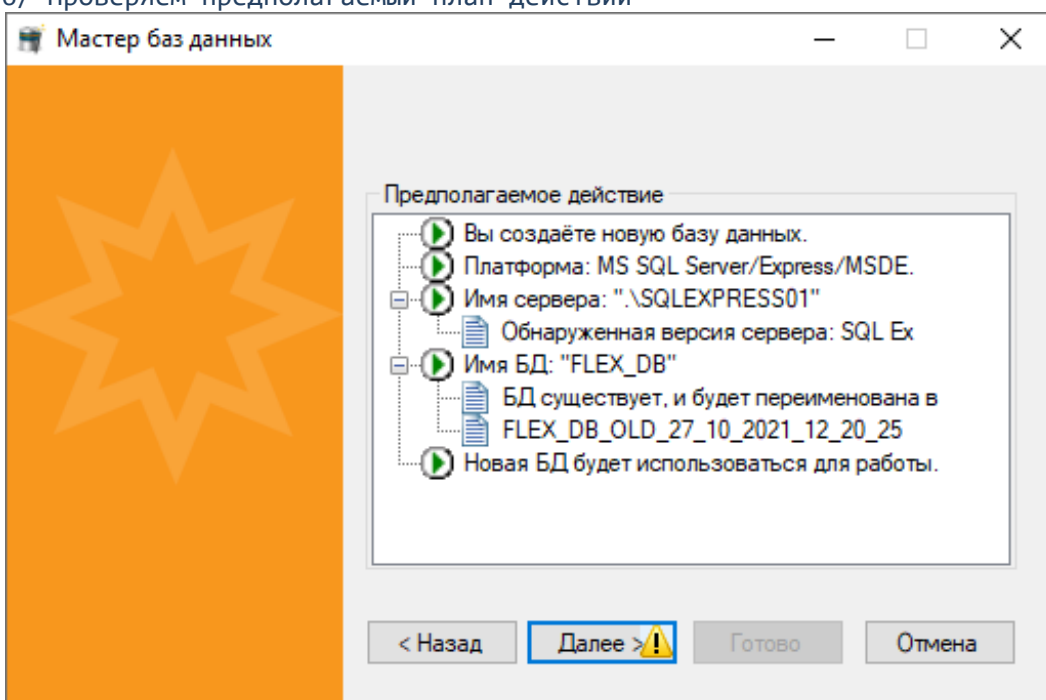
5/ Выбираем авторизацию Windows и вводим имя SQL server



FLEX\_DB – имя БД по-умолчанию. Кн.

Далее.

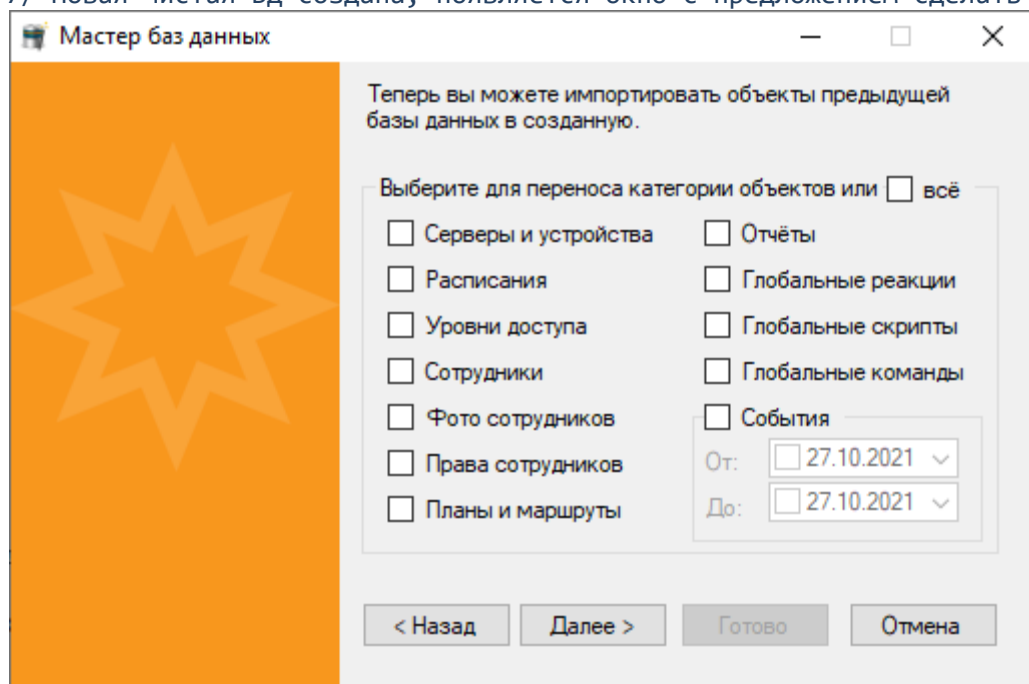
6/ Проверяем предполагаемый план действий



Подтверждаем план

действий кн. Далее.

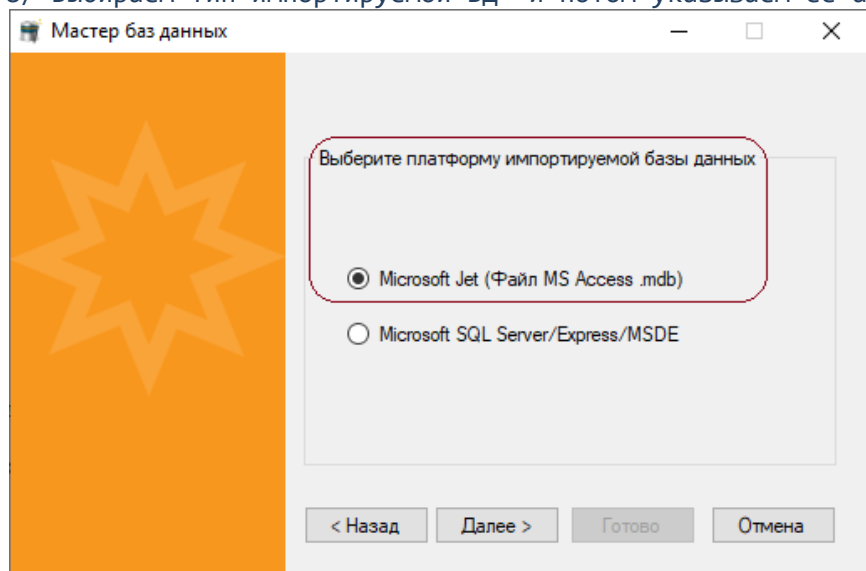
7/ Новая чистая БД создана, появляется окно с предложением сделать в неё импорт данных



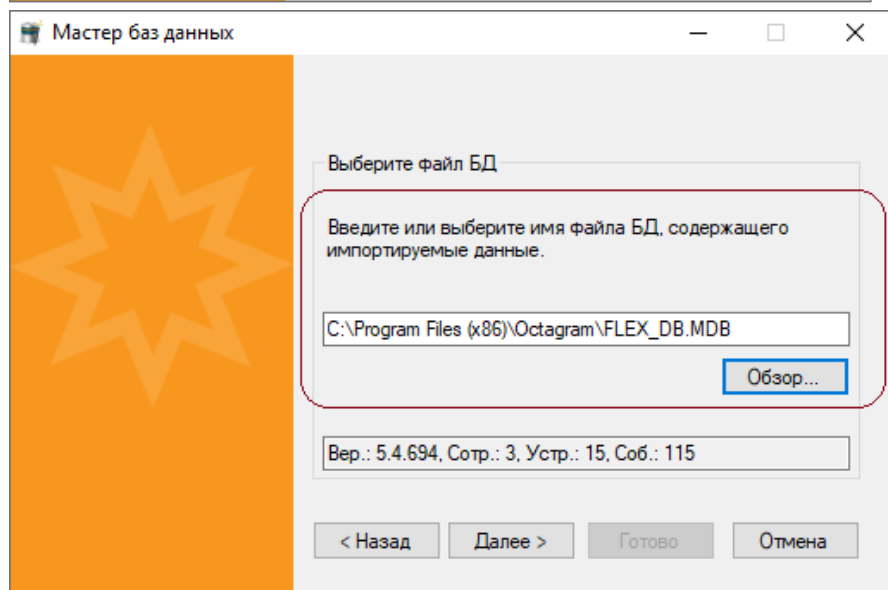
Для выбора предыдущей БД

– источника данных для импорта жмём кн. НАЗАД

8/ Выбираем тип импортируемой БД и потом указываем её адрес через кн. Обзор

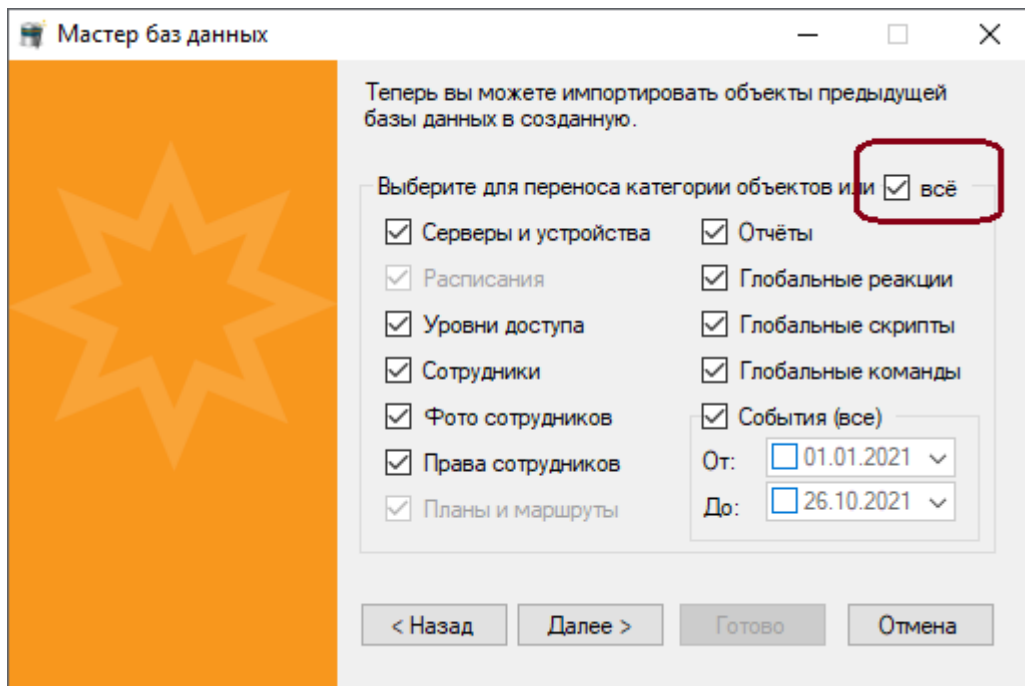


Кн. Далее

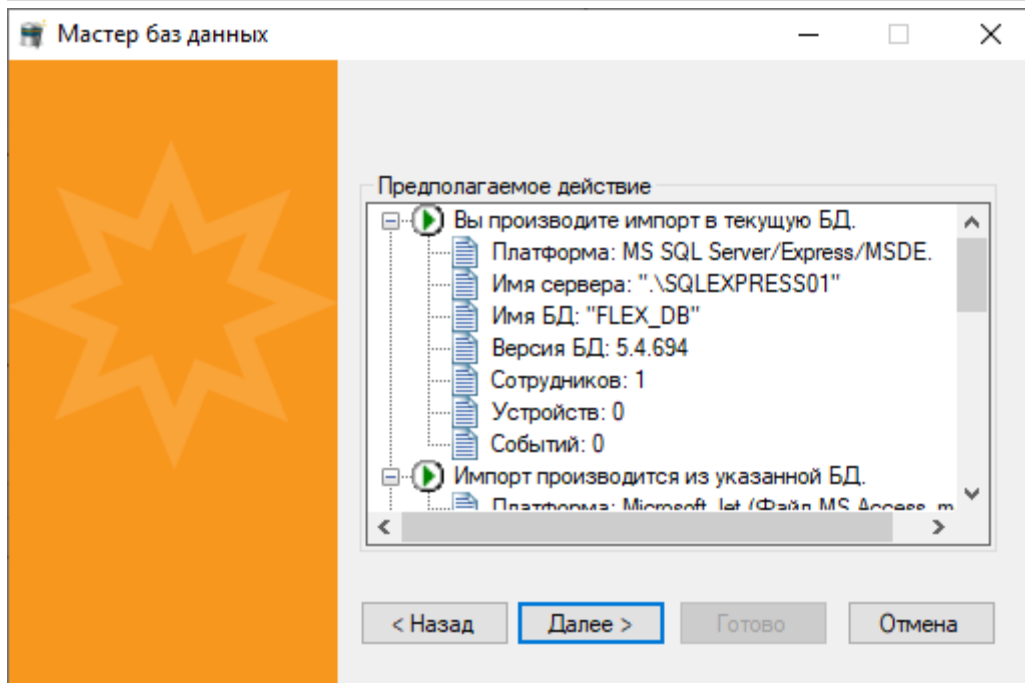


Кн. Далее

9/ Выбираем ВСЕ объекты БД и проверяем план действий

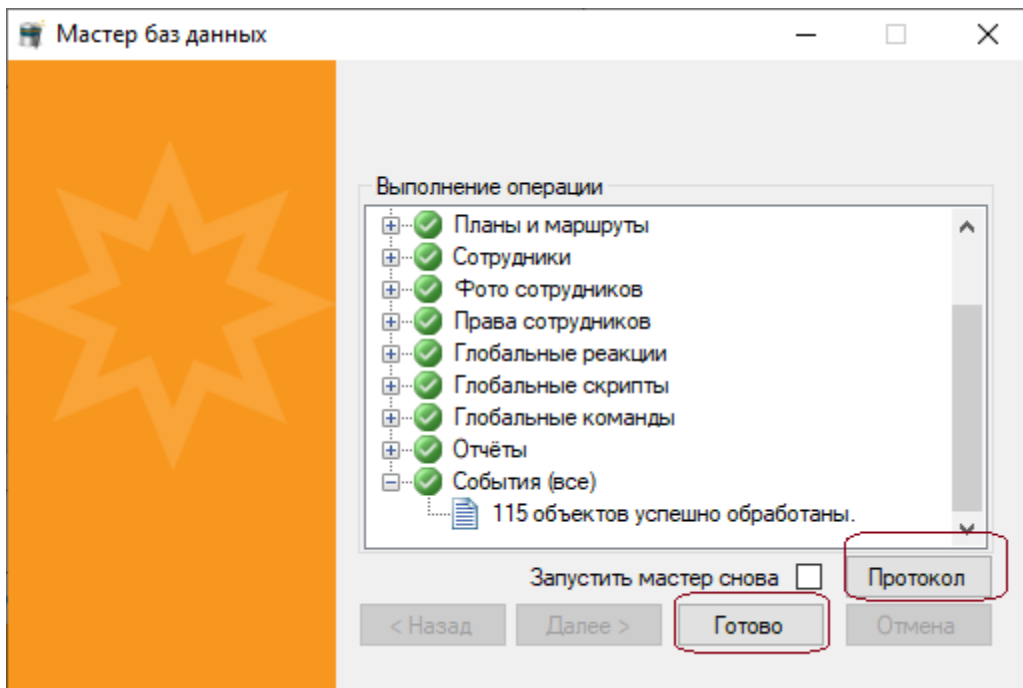


Кн. Далее



Кн. Далее

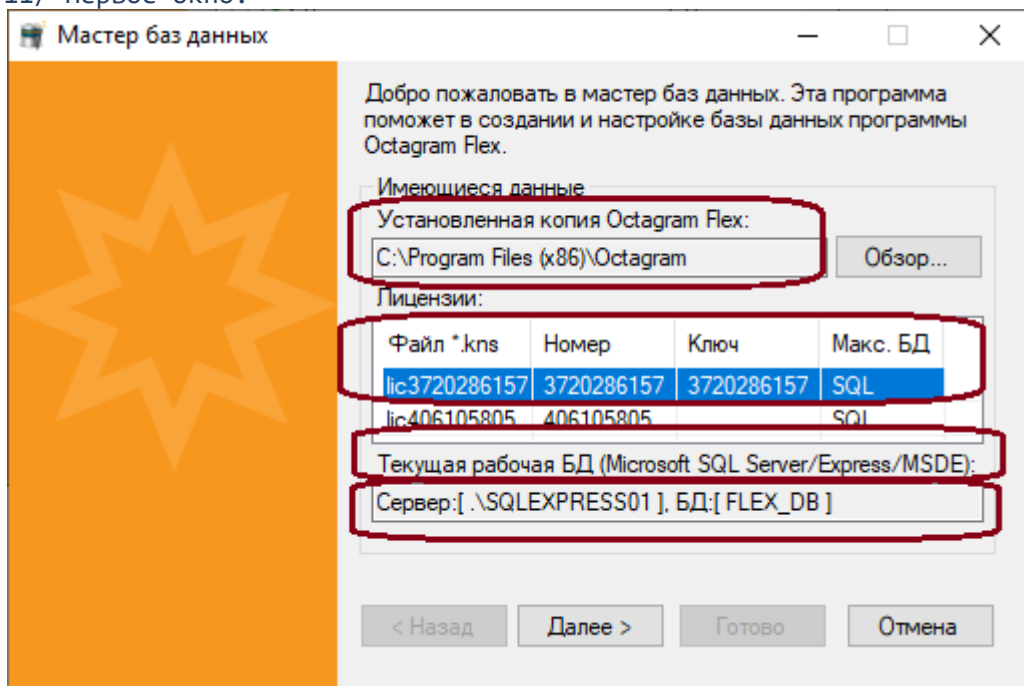
10/ Для просмотра файла протокола –кн. Протокол (он на раб.столе Windows)



Для просмотра первого

окна ставим метку «Запустить мастер снова»  
Для завершения переноса БД – Кн. ГОТОВО

11/ Первое окно:



Проверяем наличие данных:

- Адрес рабочего каталога OctagramFlex –заполнен
- Строка наличия лицензии полностью заполнена (наличие лиц. USB-ключа и лиц.файла)
- Тип рабочей БД – поменялся на MS SQL server
- Указано имя SQL-сервера и имя действующей БД.

12/ Закрываем окно Мастера и делаем запуск ПО OctagramFlex с ярлыка на раб.столе.  
Логин и пароль admin .